

# Sur la mise en place des reliefs morvandiaux actuels au cours de l'ère Tertiaire (Cénozoïque : 66 Ma-Actuel)

(Excursion dirigée par le Pr honoraire Petit Michel, université Paris-Sorbonne, Cergy-la-Tour, 58340) ; collaboration géologique du Pr honoraire Georges Gand : Laboratoire Biogéosciences (UMR-CNRS/uB 6282)  
Université de Bourgogne

**Date, lieu, heure du RdV.** Cette excursion aura lieu le 19 avril 2018 avec un RdV fixé à 9 heures 30 devant l'église *d'Alligny-en-Morvan*, 10 km au sud de Saulieu.

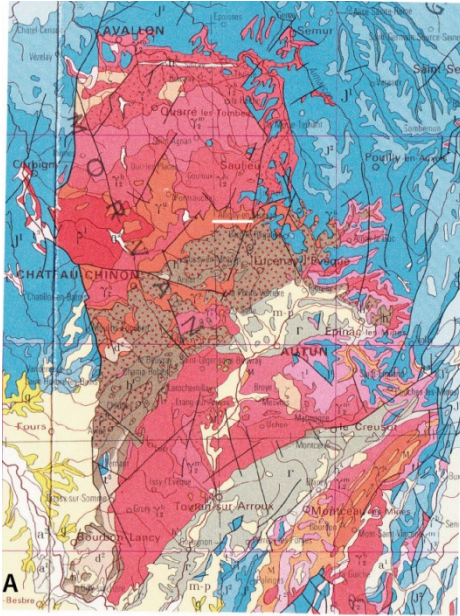
## Repas tiré des sacs

**Secteur géomorphologique :** « le Morvan des plateaux disséqués » (Petit 2017) dans les parties géologiques, ouest du Batholite des Settons et nord du Faisceau synclinal, *sensu* Carrat (1969) ; secteur d'Alligny-Les Valottes-Moux-Cussy-en-Morvan.

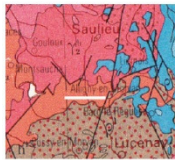
## Les thèmes abordés seront les suivants :

- *du plateau de Saulieu à celui du Bois de Patuet, près de Ménessaire*
  - + reliques de Mésozoïque et contact entre le socle et la série sédimentaire (Lias) à Pensières (arrêt n° 1)
  - + altérites rouges au pied du talus de Moux.
  - + traces de Mésozoïque dans le Bois de Patuet (arrêt. n° 2)
- *de Moux aux Valottes :*
  - + témoin de grès ferrugineux au pied du Mont-Moux (arrêt n° 3)
  - + niveau colluviaire (cote 600m) dans les altérites (albitinisation), supportant une plantation de conifères.
- *Aux Valottes*
  - + problème de drainage
  - + niveau barré et surface d'évolution lente
  - Le couloir des Settons-Moux et les témoins du Mésozoïque sur les hauteurs à +/- 700 m; stabilité ou origine tectonique ?

**Chemin faisant, ces différentes observations seront replacées dans la chronologie des principaux événements géologiques survenus dans le Morvan, entre le post-Crétacé tardif et l'Actuel**

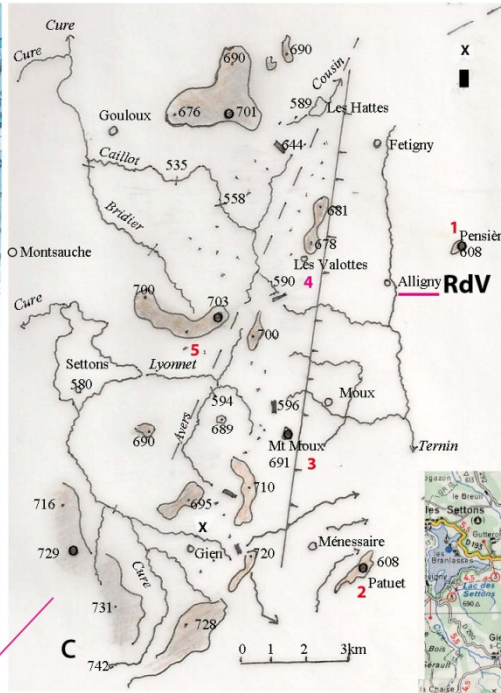


**A** La région Morvan



**B** secteur visité

- Surface antémésozoïque
- Reliefs dérivés
- ▭ Témoin sédimentaire
- ▭ Niveau d'évolution lente (+ ou - 650m)
- ▭ Faille ancienne rejeu oligocène = ou > 100m
- ▭ Faille ancienne, faible rejeu
- ▭ Sondage
- ▭ Seuil partage des eaux

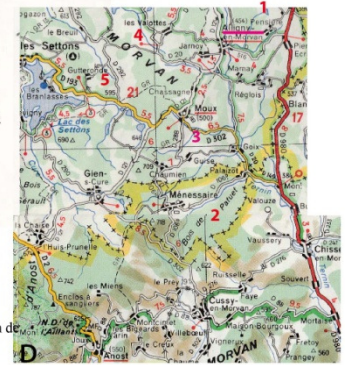


**secteur visité avec arrêts n° 1 à 5**  
**Alligny : lieu de RdV souligné en rose ou en blanc**

Excursion de Géomorphologie du 19-4-2018, dirigée par le Pr Petit dans le cadre des activités de la SHNA avec la participation de G. Gand pour la Géologie; document des auteurs

Ère	Ère	System	Série	Etage	Age (Ma)
Cenozoïque	Quaternaire	Holocène	Supérieur	0,0117	
			Moyen	0,791	
	Pliocène	Calabrien	1,836		
		Gélasien	2,588		
		Plaisancien	3,600		
	Néogène	Pliocène	Zancéen	5,333	
			Messinien	7,246	
		Miocène	Tortonien	11,82	
			Serravallien	13,82	
			Langhien	15,97	
Paléozoïque	Oligocène	Aquitanien	20,44		
		Chattien	26,1		
	Éocène	Rupélien	33,9		
		Prabonien	38,0		
		Bartoniien	41,3		
	Paléocène	Lutétien	47,8		
		Yprésien	56,0		
		Thanétien	59,2		
		Sélandien	61,6		
		Danien	66,0		
Phanérozoïque		Maastrichtien	72,1 ± 0,1		

**E : Charte stratigraphique**



**D** carte routière